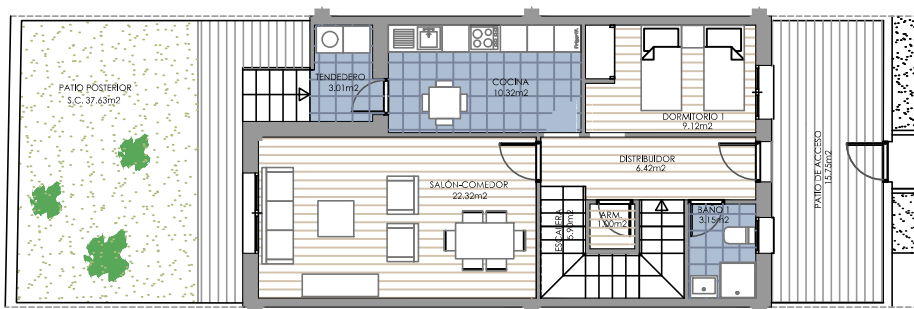
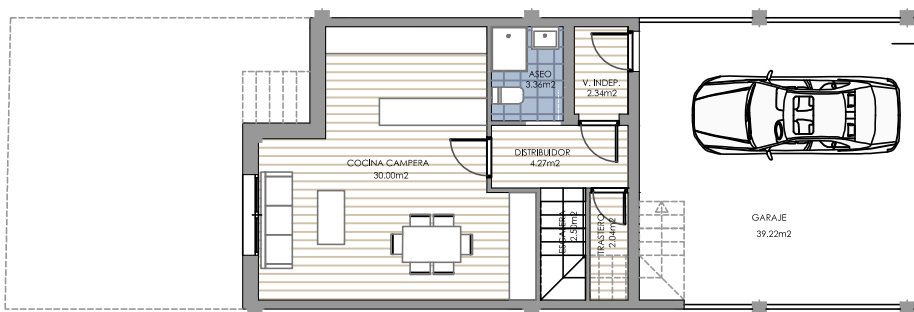




PLANTA PRIMERA



PLANTA BAJA



PLANTA SÓTANO

| VIVIENDA 6 | Superficies Útiles | Superficies Construidas |
|------------------------------|-----------------------------|-----------------------------|
| PLANTA BAJA | | |
| Salon-Comedor | 22,32 m ² | |
| Tenedero | 3,01 m ² | |
| Cocina | 10,32 m ² | |
| Escalera | 5,90 m ² | |
| Armario PB | 1,00 m ² | |
| Distribuidor PB | 6,42 m ² | |
| Dormitorio 1 | 9,12 m ² | |
| Baño 1 | 3,15 m ² | |
| TOTAL PLANTA BAJA | 61,24 m² | 73,17 m² |
| PLANTA PRIMERA | | |
| Baño 2 | 4,95 m ² | |
| Dormitorio 2 | 14,58 m ² | |
| Armario P1 | 1,00 m ² | |
| Distribuidor P1 | 5,83 m ² | |
| Baño 3 | 4,20 m ² | |
| Dormitorio 3 | 11,07 m ² | |
| Dormitorio 4 | 13,81 m ² | |
| TOTAL PLANTA PRIMERA | 55,44 m² | 67,57 m² |
| PLANTA SÓTANO | | |
| Trastero | 2,04 m ² | |
| Aseo | 3,30 m ² | |
| Cocina campera | 30,00 m ² | 49,89 m ² |
| Distribuidor | 4,27 m ² | |
| Escalera | 2,50 m ² | |
| Vestibulo P. Garaje | 2,34 m ² | 44,74 m ² |
| Plaza de Garaje | 39,22 m ² | |
| TOTAL SÓTANO | 83,67 m² | 94,63 m² |
| TOTAL VIVIENDA | 194,55 m² | 235,37 m² |
| Patio de Acceso | 17,55 m ² | |
| Patio Posterior | 37,63 m ² | |
| TOTAL PATIO | 55,18 m² | |
| TOTAL SUP. CONSTRUIDA | | 290,55 m² |

SITUACIÓN



BLOQUE 2. VIVIENDA 6