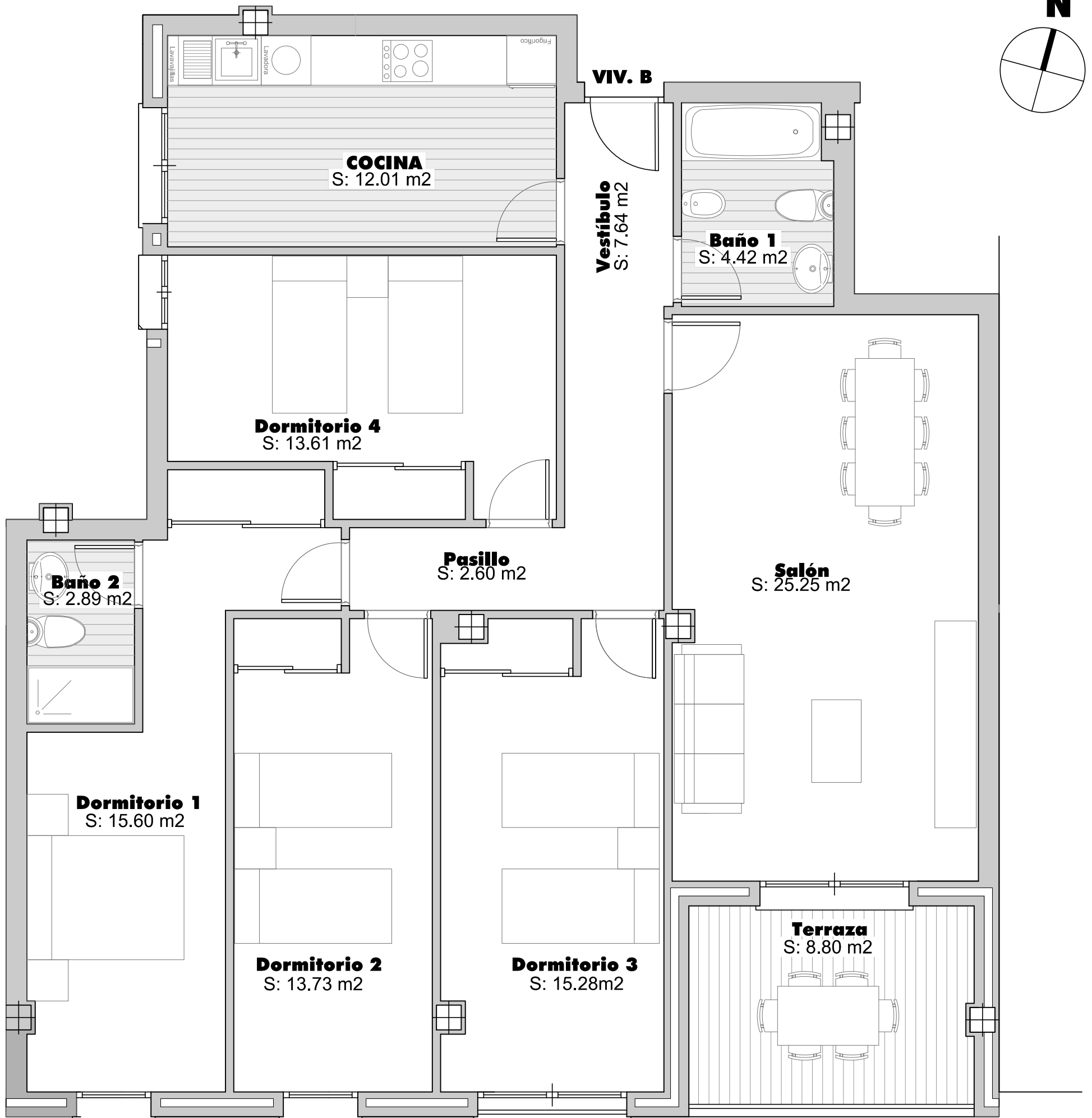
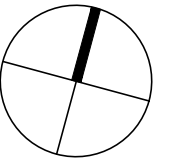
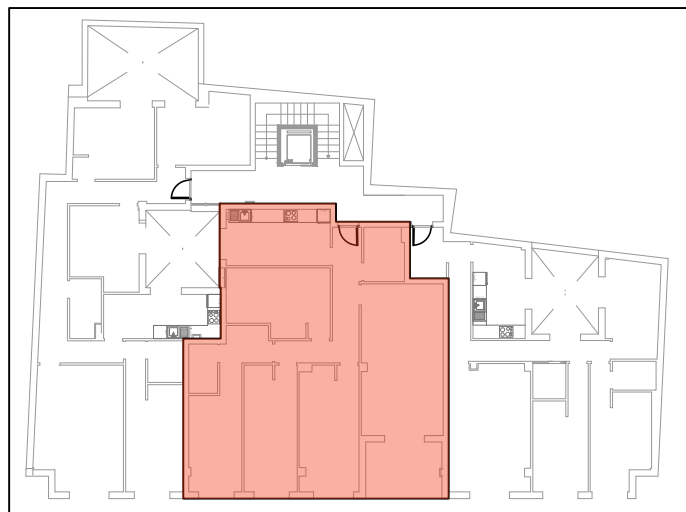


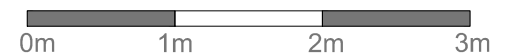
N



CUADRO DE SUPERFICIES		
PLANTA TIPO	VIVIENDA "B"	
	UTIL	CONST
VIVIENDA A - 4 DORMITORIOS		
BAÑO 1	4,42	
BAÑO 2	2,89	
COCINA	12,01	
DORMI TORIO 1	15,60	
DORMI TORIO 2	13,73	
DORMI TORIO 3	15,28	
DORMI TORIO 4	13,61	
PASILLO	2,60	
SALÓN-COMEDOR	25,25	
TERRAZA	8,80	
VESTÍBULO	7,64	
TOTAL M2 VIVIENDA	121,83	136,76
TOTAL SUP. CONST CON P.P. ZONAS COMUNES		148,60



VIVIENDA B



"RESIDENCIAL GENERAL REY"

SITUACIÓN: C/ GENERAL REY. CIUDAD REAL